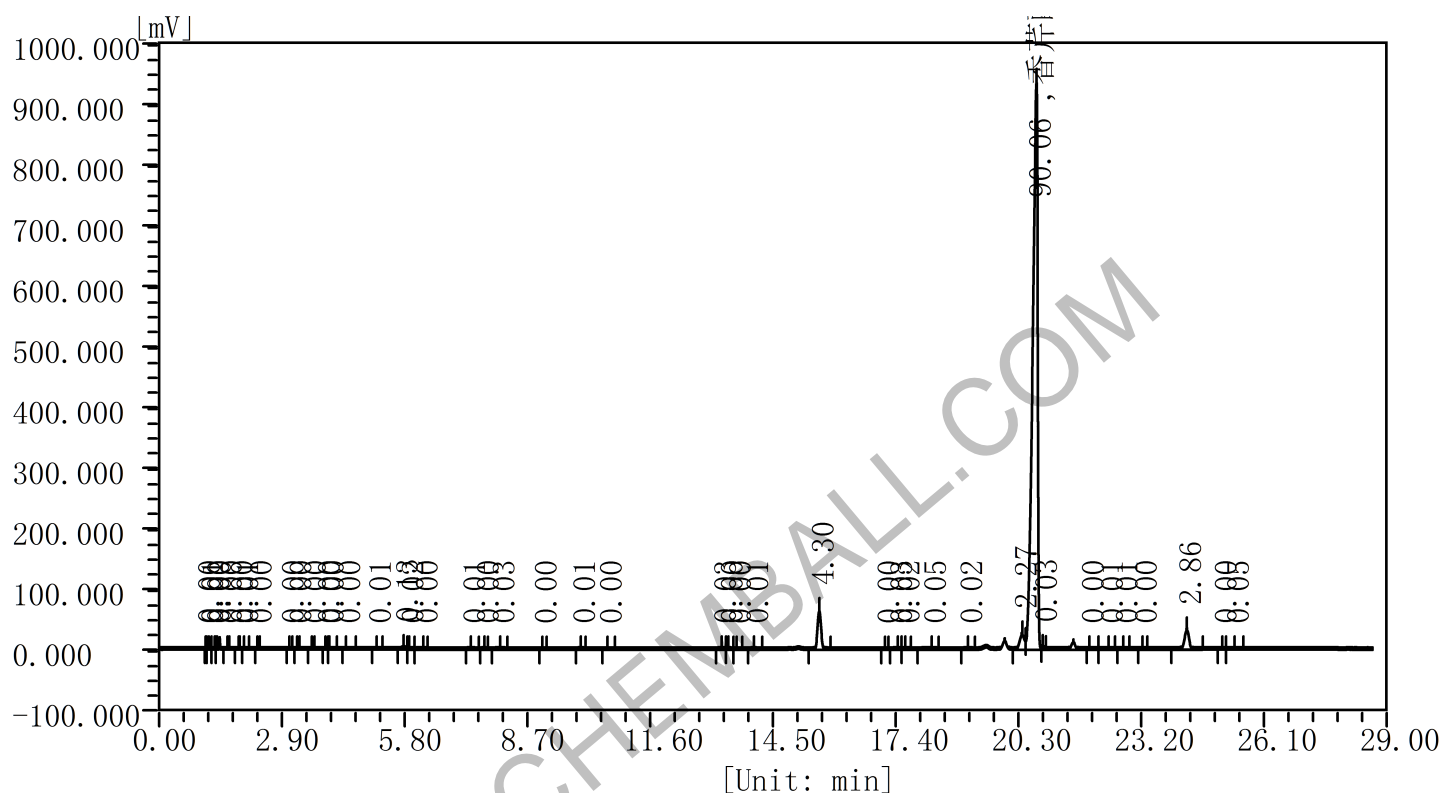


牛至油

样品名称: 牛至油 批次: 1646
 实验单位: 江西海瑞天然植物有限公司
 计算方法: 归一法
 采样开始: 2020-05-22 16:46:31
 分析周期: 28.67
 谱图文件名: BF1-0522-1646.src



分析结果

峰序	组分名	保留时间 [min]	半峰宽 [min]	峰高 [uV]	峰面积 [uV*s]	含量 [%]
1		1.101	0.019	62.0	75.2	0.0009
2		1.175	0.026	407.2	731.8	0.0085
3		1.317	0.026	32.5	59.3	0.0007
4		1.358	0.031	10.6	17.0	0.0002
5		1.616	0.033	18.0	46.1	0.0005
6		1.879	0.037	20.2	58.2	0.0007
7		2.008	0.033	201.1	452.1	0.0052
8		2.325	0.036	100.5	230.3	0.0027

峰序	组分名	保留时间 [min]	半峰宽 [min]	峰高 [uV]	峰面积 [uV*s]	含量 [%]
9		3.078	0.047	70.9	213.4	0.0025
10		3.264	0.051	22.0	74.0	0.0009
11		3.606	0.053	13.9	55.9	0.0006
12		3.928	0.062	49.9	199.9	0.0023
13		4.024	0.057	15.4	76.2	0.0009
14		4.419	0.133	23.1	198.6	0.0023
15		5.141	0.072	122.3	570.5	0.0066
16		5.781	0.077	2341.2	11604.8	0.1344
17		5.912	0.085	302.2	1457.9	0.0169
18		6.245	0.094	27.0	174.6	0.0020
19		7.368	0.090	110.5	646.7	0.0075
20		7.686	0.084	26.6	140.0	0.0016
21		8.058	0.096	389.6	2429.3	0.0281
22		9.054	0.082	11.0	55.9	0.0006
23		9.966	0.087	99.5	555.5	0.0064
24		10.595	0.146	17.2	155.7	0.0018
25		13.295	0.095	362.0	2218.9	0.0257
26		13.452	0.110	65.0	420.0	0.0049
27		13.648	0.120	17.0	121.0	0.0014
28		14.055	0.107	80.6	562.3	0.0065
29		15.603	0.091	63862.7	371045.1	4.2973
30		17.150	0.112	12.9	86.6	0.0010
31		17.452	0.097	363.4	2281.5	0.0264
32		17.632	0.094	314.2	1878.1	0.0218
33		18.253	0.123	401.0	3920.6	0.0454
34		19.114	0.110	288.0	2023.5	0.0234
35		20.398	0.145	24717.9	196394.1	2.2746
36	香芹酚	20.733	0.128	936678.8	7776438.9	90.0641
37		20.874	0.052	697.9	2588.9	0.0300
38		21.979	0.095	11.7	98.4	0.0011
39		22.436	0.110	146.7	1069.3	0.0124
40		22.781	0.107	181.6	1221.3	0.0141
41		23.238	0.106	23.0	153.1	0.0018
42		24.284	0.121	31601.5	247277.9	2.8639
43		25.121	0.102	25.6	162.1	0.0019

峰序	组分名	保留时间 [min]	半峰宽 [min]	峰高 [uV]	峰面积 [uV*s]	含量 [%]
44		25.409	0.170	394.0	4100.2	0.0475
			总计:	1064739.9	8634340.2	100.0000

WWW.CHEMBALL.COM