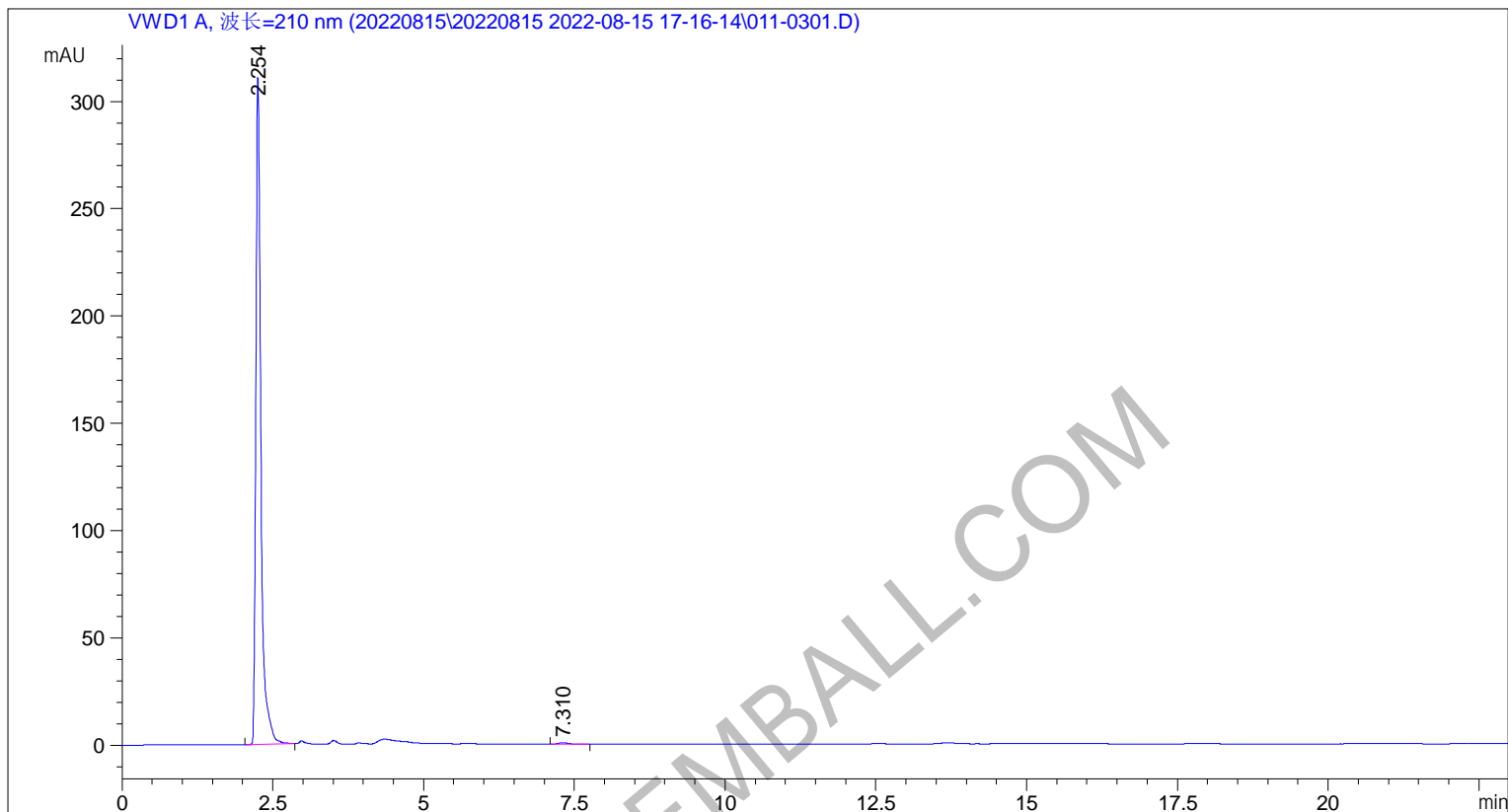


样品名称: NMD-220812-1

```

=====
操作者      :                               序列行 :    3
仪器        : 仪器 1                       位置   : 样品瓶 11
进样日期    : 2022/8/15 18:06:52          进样次数 :    1
                                           进样量  : 10.0 µl

采集方法    : C:\CHEM32\1\DATA\20220815\20220815 2022-08-15 17-16-14\20220815-ML2.M
最后修改    : 2022/8/15 17:14:11
分析方法    : C:\CHEM32\1\DATA\20220725\20220725 2022-07-25 10-21-54\100-0101.D\DA.M (
                20220725-ML.M)
最后修改    : 2022/8/16 8:28:46
                (调用后修改)
    
```



=====
 面积百分比报告
 =====

```

排序      :      信号
乘积因子:      :      1.0000
稀释因子:      :      1.0000
内标使用乘积因子和稀释因子
    
```

信号 1: VWD1 A, 波长=210 nm

峰 #	保留时间 [min]	类型	峰宽 [min]	峰面积 mAU *s	峰高 [mAU]	峰面积 %
1	2.254	BBA	0.0884	1814.81909	311.41074	99.6122
2	7.310	BB	0.1644	7.06560	6.36596e-1	0.3878

总量 : 1821.88469 312.04733