



# 成都普菲德生物技术有限公司

Chengdu Pufei De Biotech Co., Ltd

Tel:86-28-82610909 Fax:86-28-81711798

Email:sc-victory@163.com 地址: 成都市温江区青啤大道 319 号

## 检测报告

### Test report

#### 基本信息 (Information)

产品名称(Product name): 雷公藤甲素 Triptolide

性状(Character): 白色粉末 (White powder)

样品编号(Sample number): GLP2021120310

Cas Number.: 38748-32-2

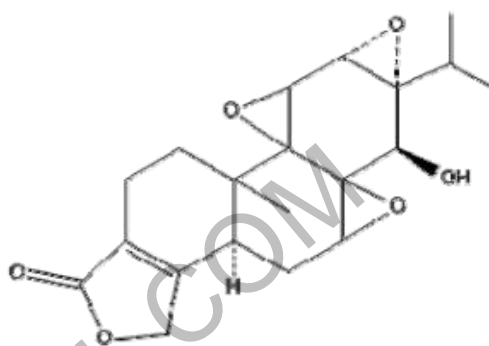
产品编号(Cat. No.):JOT-10201

分子式(M. F.):  $C_{20}H_{24}O_6$

分子量(M. W.): 360.40

批号 (Batch No.): 21120301

产品有效期(Shelf life): 2026.12.03



#### 检测结果 (Detection Results)

含量 (HPLC) 99.66% 面积归一法 (Area normalization method)

#### 环境条件 (Environmental conditions)

温度 20.2°C 湿度 53%RH

检测依据 (Testing base): 《中国药典》2020 版《PHARMACOPOEIA Of The People Republic Of China》2020

送样单位/生产单位(Production Unit): 成都格利普生物科技有限公司

包装情况 (Packing condition): 完好

产地 (Place of origin): 成都

编制 (Compilers): 唐阳

审核 (Auditor): 汤雨新

签发 (Issuer): 唐阳

签发日期 (Issued date): 2021.12.03

储存条件 (Storage): 密封, 干燥, 冷藏。Store in sealed container at cool and dry place. Protect from light and moisture.

温馨提醒 (Reminder): 本品为天然活性成分, 请现配现用。Prepare the solution according to your actual dosage.



# 成都普菲德生物技术有限公司

Chengdu Pufei De Biotech Co., Ltd

Tel:86-28-82610909 Fax:86-28-81711798

Email:sc-victory@163.com 地址: 成都市温江区青啤大道 319 号

## 雷公藤甲素

## Triptolide

检测信息  
(Detection  
Information)

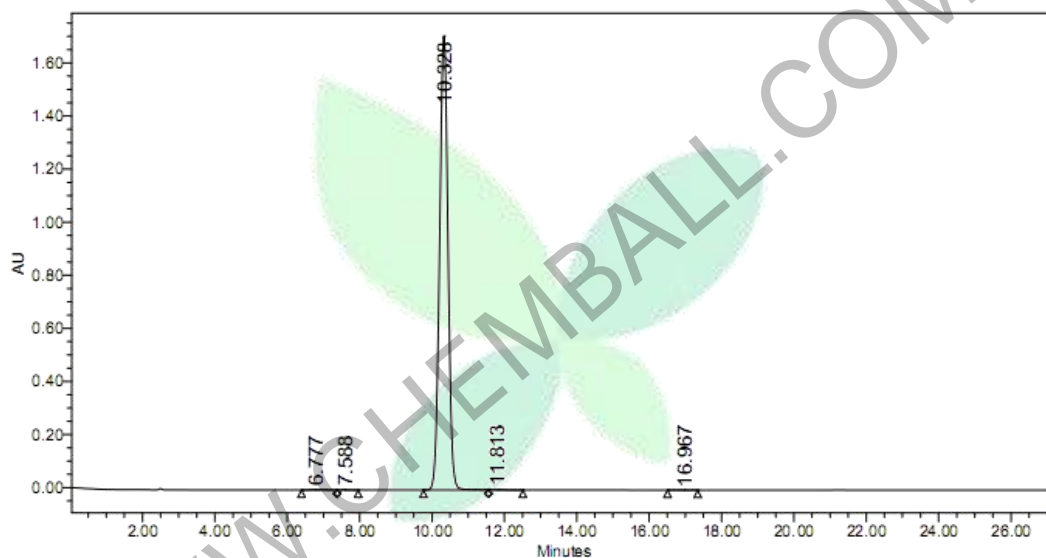
色谱柱 (Column): Kromasil 100-5-C18 4.6\*250mm

流动相 (Mobile phase): 甲醇: 0.1%磷酸溶液=46:54

(Methanol : 0.1%phosphoric acid solution=46:54)

检测波长 (Detection mode): 215nm

柱温 (Column temperature): 30°C



	RT	Area	Height	% Area
1	6.777	39619	1126	0.14
2	7.588	12663	789	0.05
3	10.328	27523480	1710304	99.66
4	11.813	28535	1080	0.10
5	16.967	12542	547	0.05