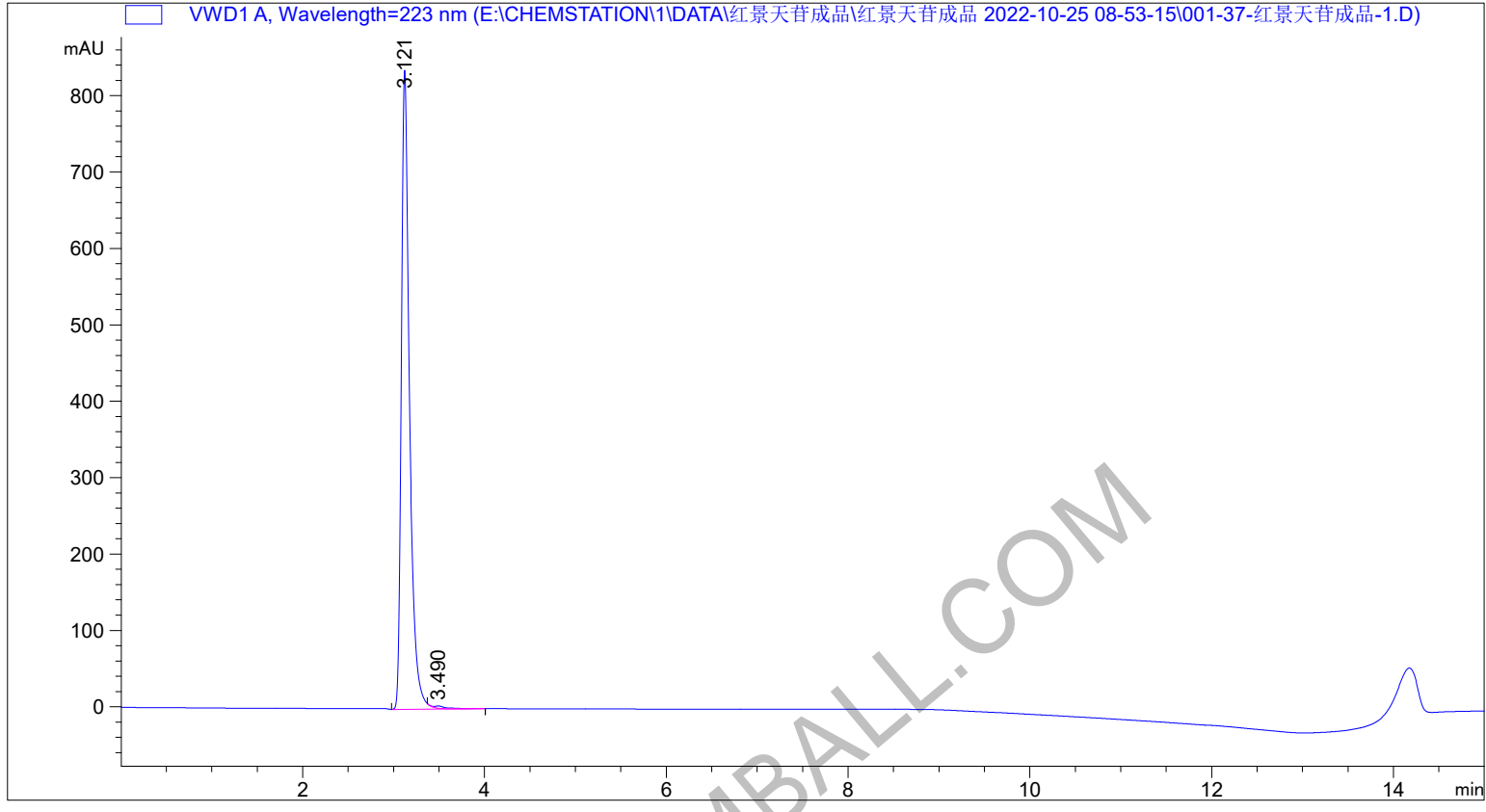


样品名称: 红景天昔成品-1

```

=====
采集操作者      : 系统                      序列行 :    1
样品操作者      : 系统
采集仪器        : HPLC1220                  位置   :   37
进样日期        : 2022/10/25 8:53:59       进样次数 :    1
                                           进样量  : 3.000 µl
方法            : E:\ChemStation\1\Data\红景天昔成品\红景天昔成品 2022-10-25 08-53-15\红景天昔.M (序列方法)
上次更改        : 2022/5/19 11:50:22 : 系统
附加信息: 峰被手动积分

```



```

=====
                          面积百分比报告
=====

```

```

排序      :      信号
乘积因子  :      1.0000
稀释因子  :      1.0000
内标使用乘积因子和稀释因子

```

信号 1: VWD1 A, Wavelength=223 nm

峰 #	保留时间 [min]	类型	峰宽 [min]	峰面积 [mAU*s]	峰高 [mAU]	峰面积 %
1	3.121	BV R	0.0915	5199.47510	837.05396	99.3725
2	3.490	VB E	0.1439	32.83384	3.04344	0.6275

总量 : 5232.30893 840.09739

*** 报告结束 ***